

DISTRAFOR

Dispersion et persistance de la biodiversité dans la trame forestière

Frédéric Archaux

Séminaire BGF 13-14 septembre 2012 Antony

Pour mieux
affirmer
ses missions,
le Cemagref
devient Irstea



www.irstea.fr



Partenaires DISTRAFOR (1)



F. Archaux, C. Bouget, E. Dauffy-Richard, H. Martin, R. Chevalier



S. Chauchard



J.-L. Dupouey, G. Balent, M. Deconchat, S. Ladet



F. Dubs, S. Barot, J.-F. Ponge



A. Brin, H. Brustel



E. Sevrin

Séminaire
intermédiaire
BGF
13-14 septembre
2012



Partenaires DISTRAFOR (2)



Frédéric Hendoux, Maëlle Rambaud, Sébastien Filoche



Stéphanie Wurpillot



Bernard Cauchetier

Séminaire
intermédiaire
BGF
13-14 septembre
2012





Dynamique spatiale et temporelle de la biodiversité

- Comment la qualité et l'organisation spatio-temporelle de la trame forestière, et son environnement influencent-ils la distribution et la dynamique de la biodiversité forestière?



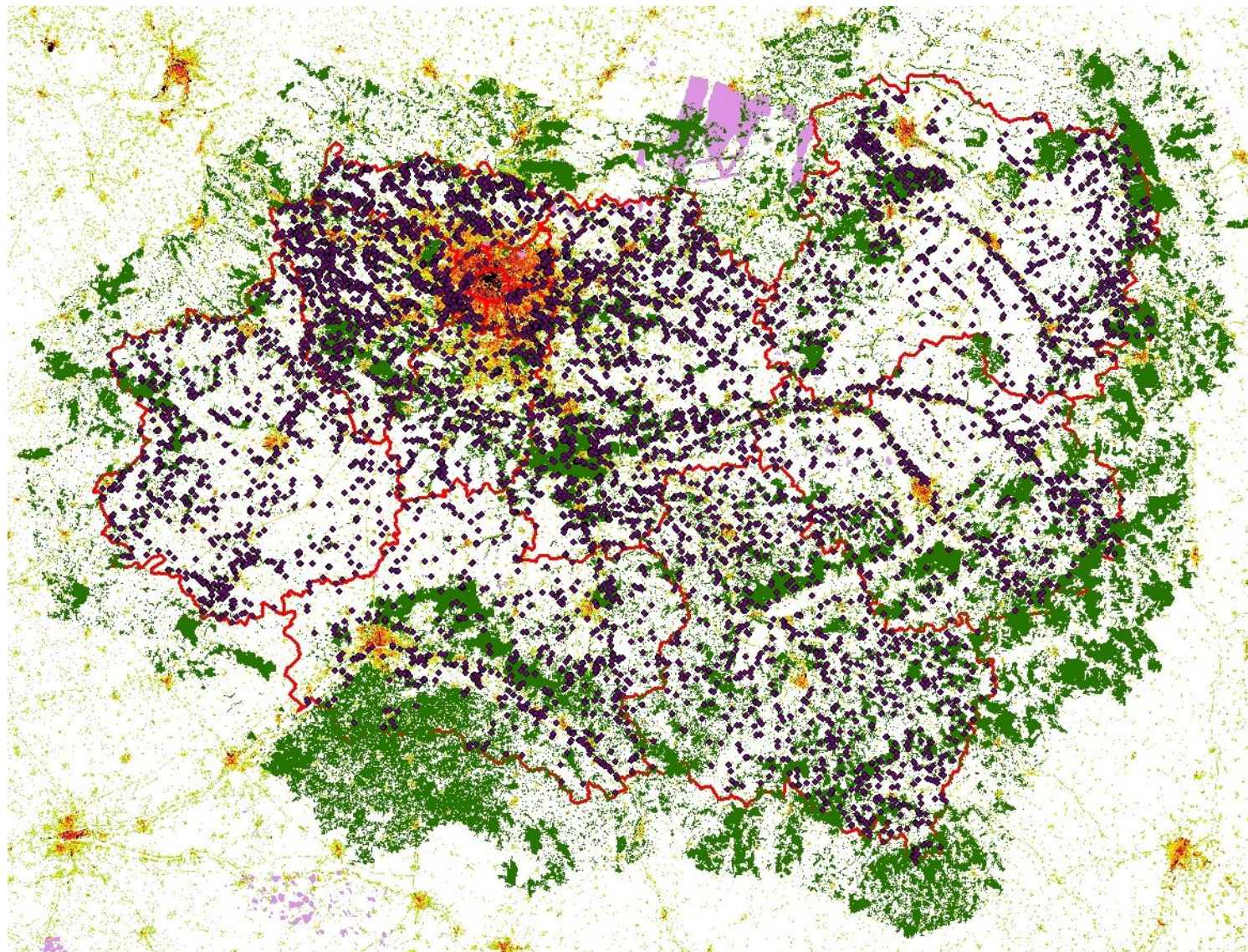
Quelques interrogations autour de la TVB

- La dispersion, un facteur limitant ?
- Quelle importance relative de la qualité, la surface et la connectivité des habitats?
- Quelle inertie de la biodiversité aux changements paysagers?
- Quelle échelle spatiale est la plus pertinente?
- La TVB, des autoroutes pour les invasives?

Volet 1 Base de données floristiques et SIG

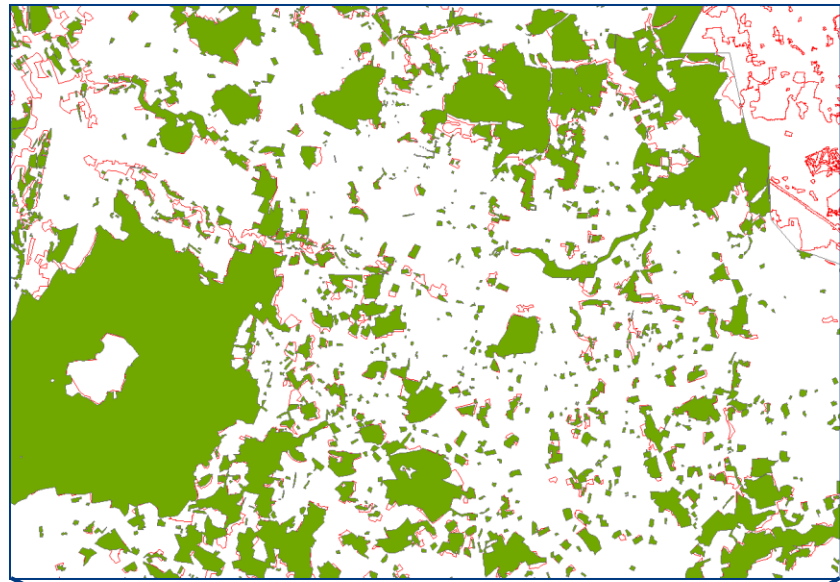
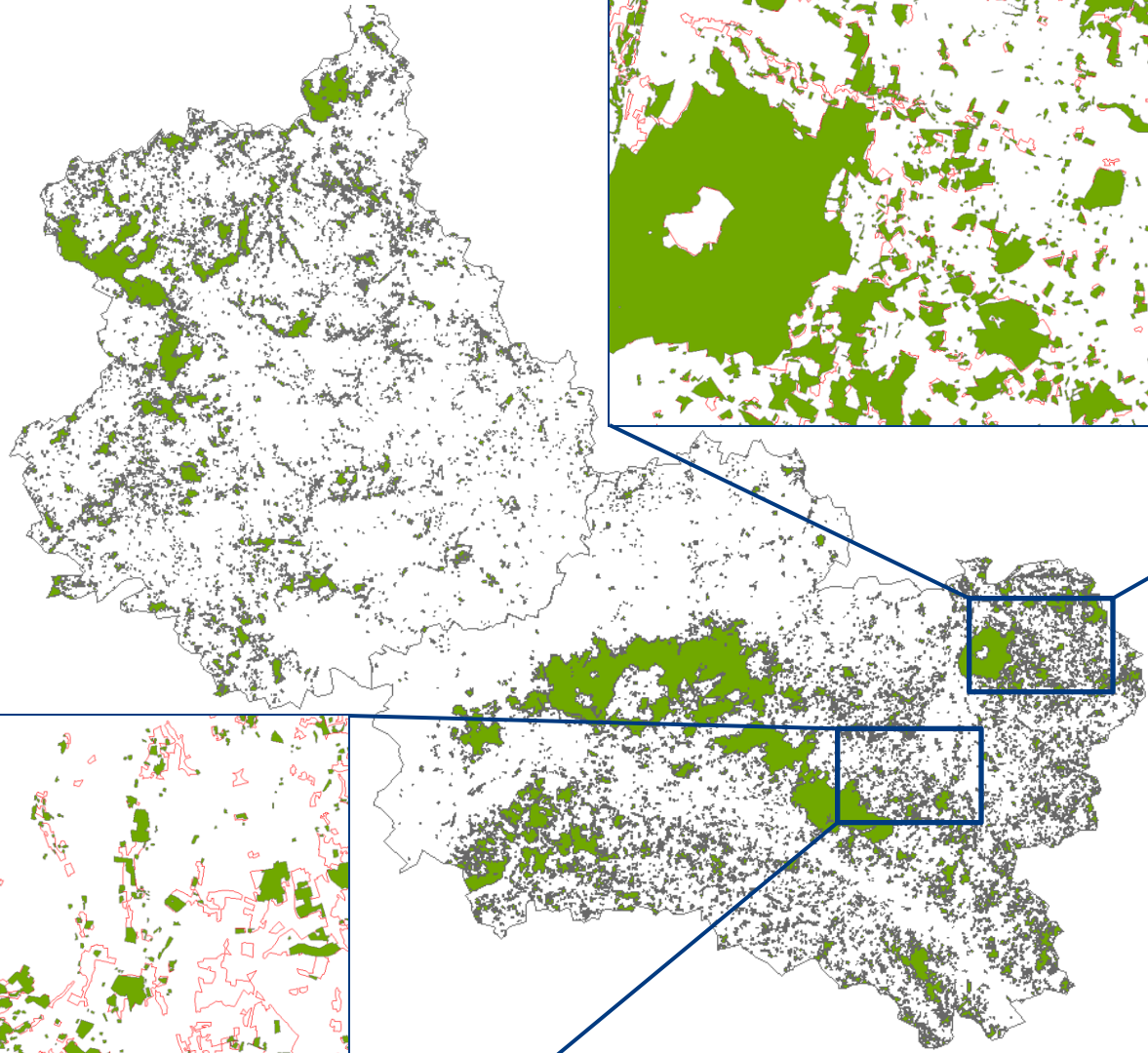
*Données CBNBP
Carto IFN (v1+v2)
Soil sealing EEA*

Séminaire
intermédiaire
BGF
13-14 septembre
2012



Volet 1 Ancienneté de l'occupation forestière





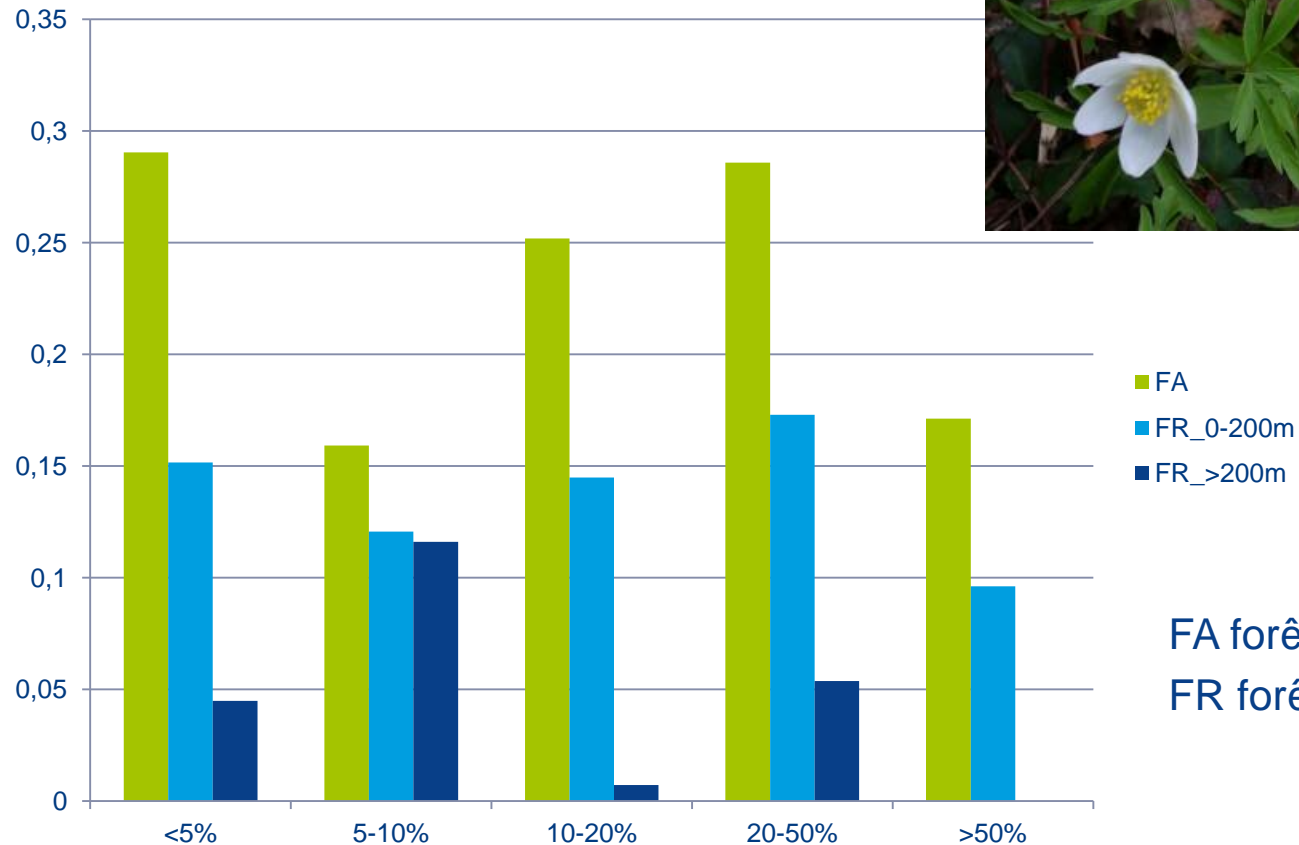


Volet 1 Mise en œuvre, difficultés & tâches restantes

- Révision à la baisse des ambitions cartographiques
- A venir :
 - Fin de la cartographie de la FA pour l'Ile-de-France (fin septembre)
 - Finalisation de la stratégie d'analyse et extraction de variables paysagères (Bassin parisien + CBNBP; Bassin parisien & Lorraine + IGN) (fin 2012)
 - Valorisations scientifiques

Volet 1 Couverture forestière et distance à la forêt ancienne

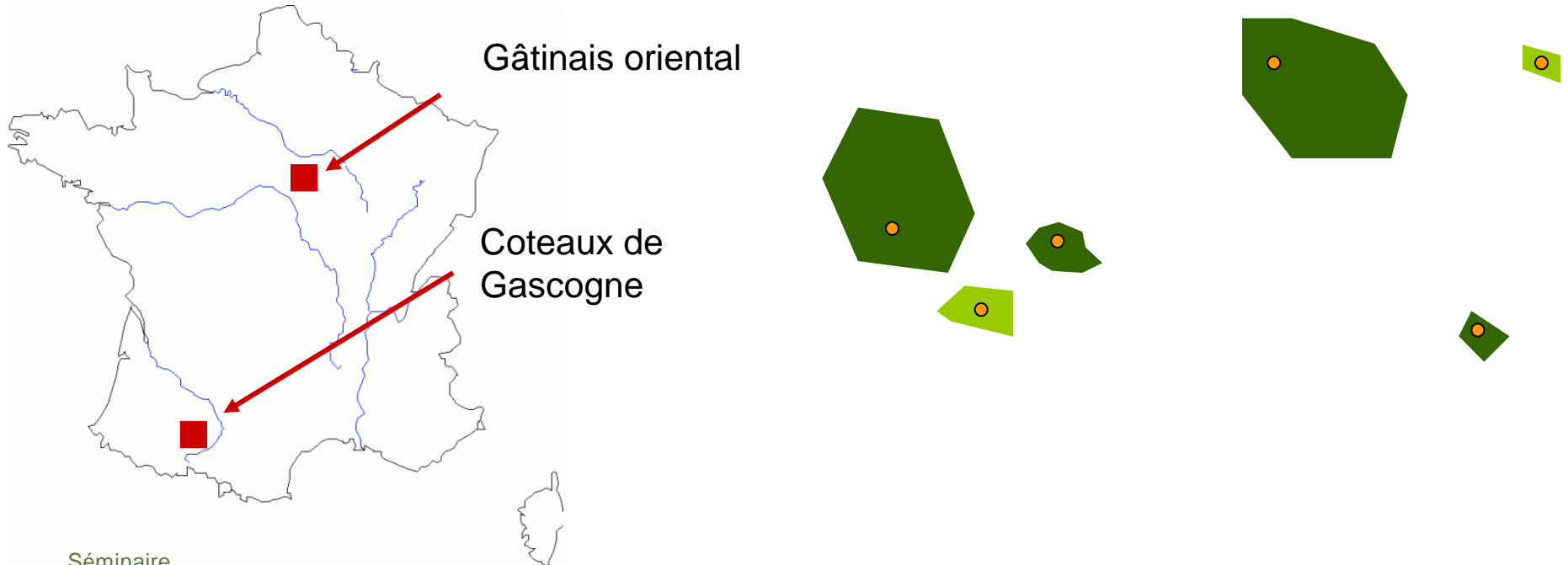
Fréquence d'occurrence de l'Anémone sylvie



FA forêt ancienne
FR forêt récente

Couverture forestière dans un rayon d'1 km autour du relevé

Volet 2: Réaction des coléoptères saproxyliques et la faune du sol au paysage



Séminaire
intermédiaire
BGF

13-14 septembre
2012

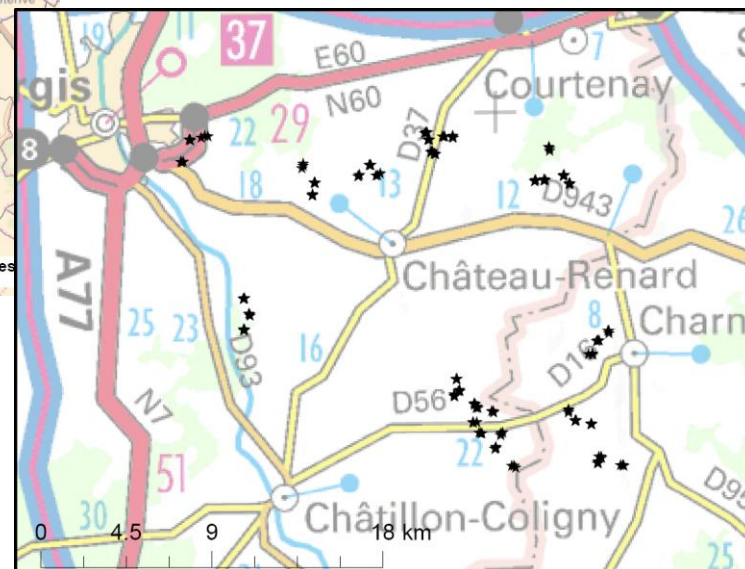
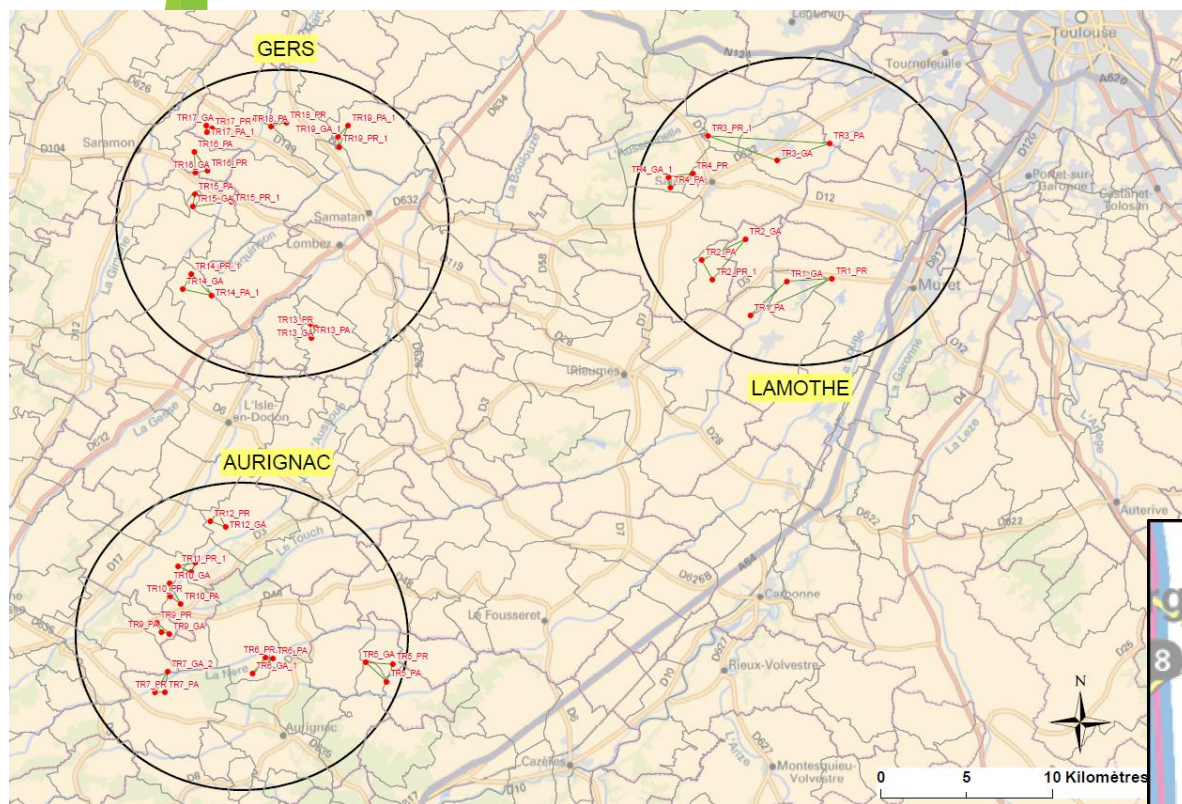


15 triplets (1 bois <2ha récent + 1 bois <2ha ancien + 1 bois >10ha ancien)

+

gradient de taux de couverture forestière (usage dominant agricole)

Volet 2 Plans d'échantillonnage



13-14 septembre
2012

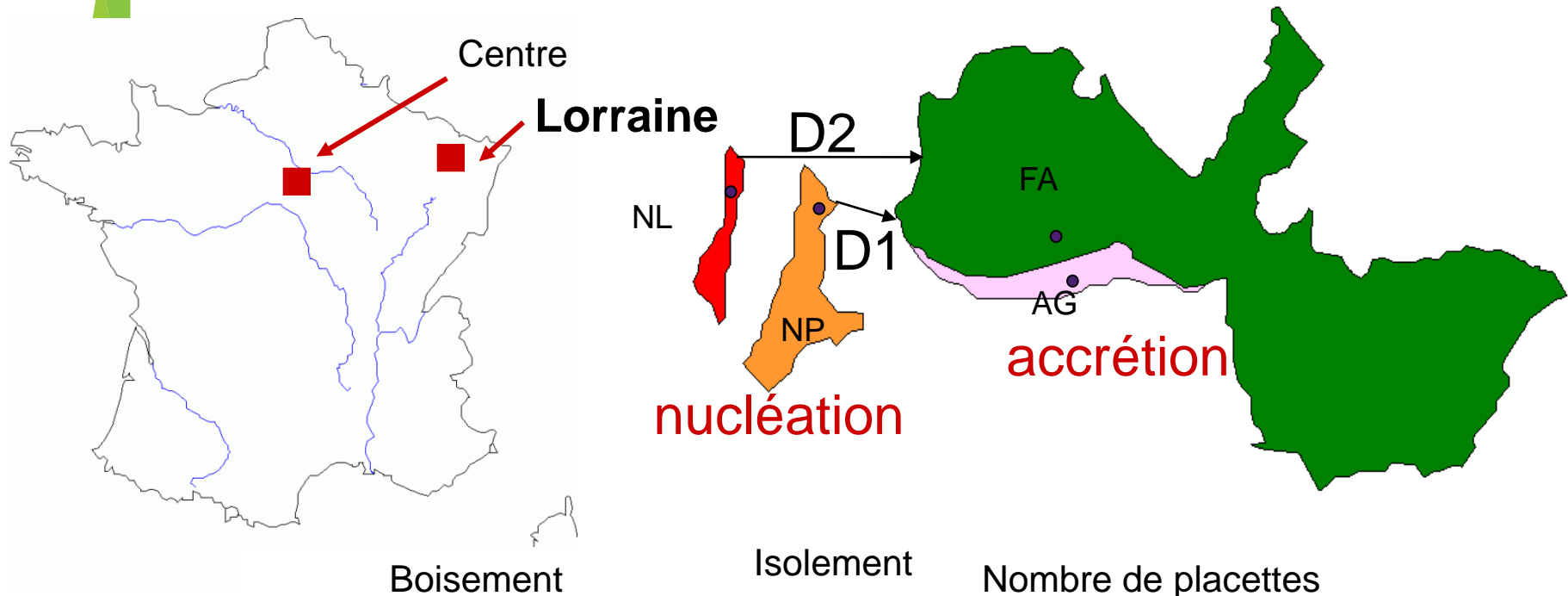
Volet 2 Mise en œuvre, difficultés & tâches restantes

- Sélection des sites fin 2011 et relevés dendrométriques 2012
- Relevés de faune au printemps et été 2012 :
 - Coléoptères saproxyliques : 3 pièges d'interception multidirectionnels + tamisage de litière
 - Faune du sol : 1 carotte de sol pour les collemboles + 3 prélèvements par tri de litière puis extraction formolée pour la macrofaune du sol + 1 carotte de sol pour la physicochimie
 - Tri fait en grands groupes (coléoptères, myriapodes, vers de terre, isopodes, araignées, fourmis, gastéropodes, larves, etc.). Identification à l'espèce en cours pour les vers
 - Carabes (en cours)
- Relevé floristique + description du sol

Volet 2 Mise en œuvre, difficultés & tâches restantes

- A venir :
 - Tri et identification à l'espèce (coléoptères, chilopodes, isopodes et diplopodes)
 - Mesures morphométriques d'une sélection des espèces de coléoptères saproxyliques
 - Analyses des résultats et la valorisation scientifique (printemps 2013)

Volet 3: Réponse de la flore à la défragmentation



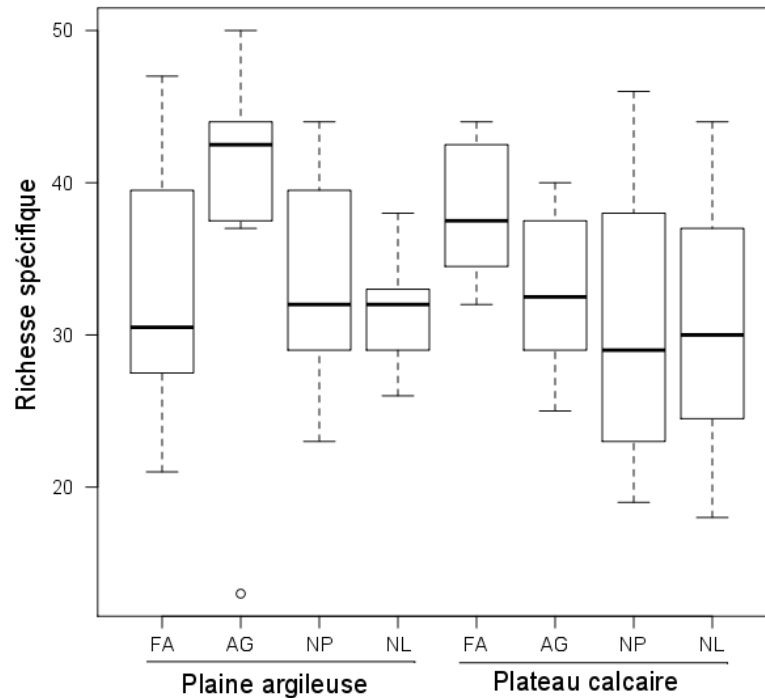
	Boisement	Isolement 500m	Nombre de placettes
Ancien	—		16
Récent	Accrétion	D1	16
	Nucléation	D1	16
		D2>D1	16

Volet 3 Mise en œuvre, difficultés & tâches restantes

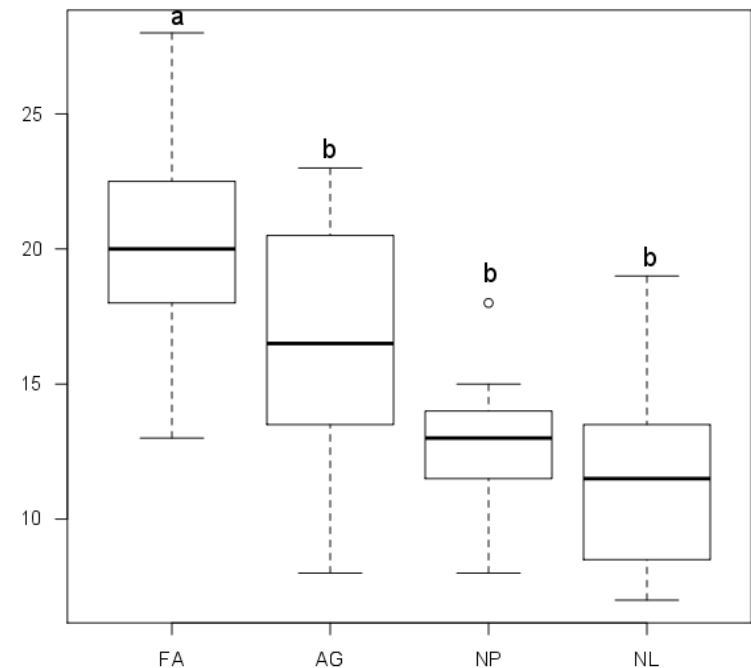
- Sélection des sites et relevés floristiques 2011 (Lorraine) et 2012 (Centre)
- Adaptation du plan d'échantillonnage dans le Centre : triplets
- Stage de M1 (P. Eberle) + M2 (F. Lamiche, données de Lorraine)
- A venir :
 - analyses conjointes Lorraine + Centre
 - valorisation

Volet 3 Accrétion/nucléation et distance en Lorraine

Toutes espèces végétales



Espèces de forêt ancienne



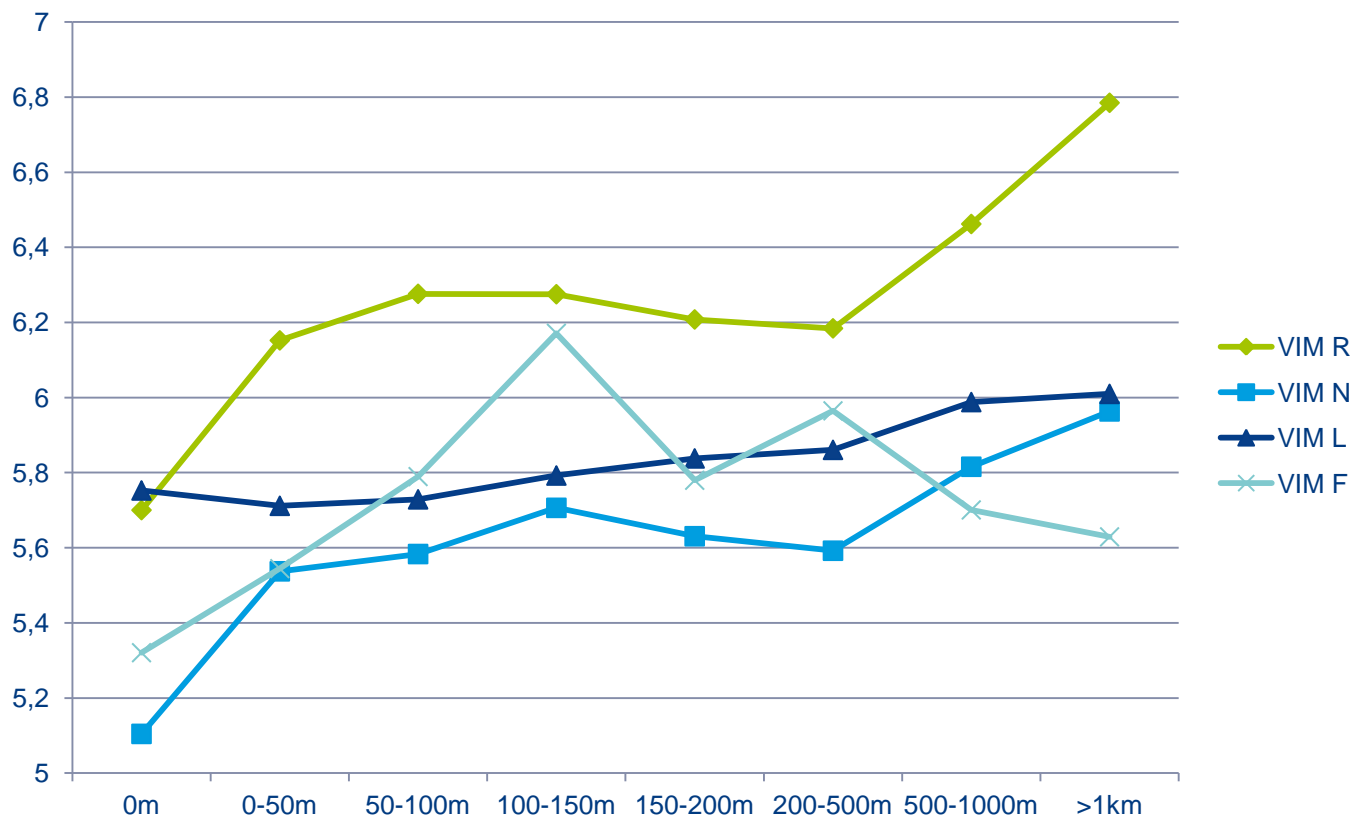
FA forêt ancienne
AG forêt récente agrégée

NP forêt récente nucléée proche
NL forêt récente nucléée loin

Comité de pilotage et plaquette d'information

- Comité de pilotage 10/05/2011 :
 - ✓ Anabelle Boucher (NatureParif)
 - ✓ Nicolas Flament (CG77)
 - ✓ Marc Laporte (CRPF Idf-Centre)
 - ✓ Claude Legris (MEDDTL)
 - ✓ Michel Leuillet (propriétaire forestier)
 - ✓ Stéphanie Lucas (IFN-IGN)
 - ✓ Maëlle Rambaud (MNHN)
 - ✓ Vincent Vignon (OGE)
- A venir :
 - seconde réunion des partenaires
 - second comité de pilotage
 - plaquette d'information « forêt ancienne »

Distance à la forêt ancienne



Distance à la lisière ancienne