

Quel rôle la diversité génétique infraspécifique peut-elle jouer dans la réponse au changement

DUCOUSSO Alexis - INRA BIOGECO

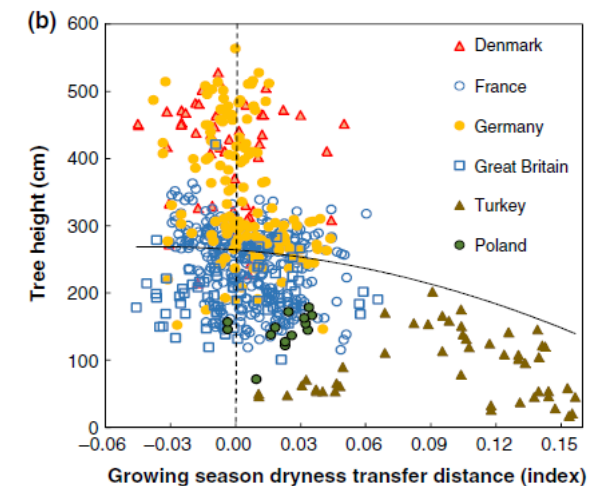
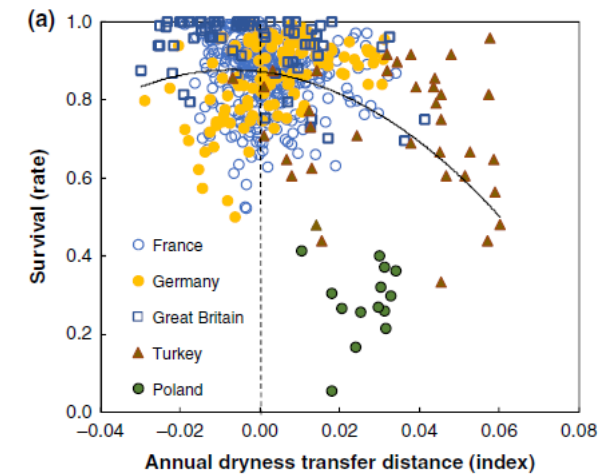
26 septembre 2018



La diversité inter-population :

Grande diversité génétique chez les arbres

Réponses des arbres très variables : faibles chez les feuillus (chêne sessile, hêtre) et plus marquées chez les conifères (pin sylvestre, ...)



25-26 septembre 2018 INRA-Pierroton

Colloque « Biodiversité, gestion forestière, changement climatique et politiques publiques »

La diversité intra-population : Une assurance pour l'avenir?

- Manque de données expérimentales
- Peuplement avec la plus forte diversité génétique souvent d'origine artificielle : plantation en mélange, MFR issus de vergers à graines...
- Besoin d'un Orphée de la génétique allant de placettes clonales à des placettes hyper-diversifiées

Préparer le futur avec une bonne adaptation aujourd'hui

- Adaptation locale : sol, végétation associée, symbioses, pathogènes...
- => assez peu d'études sur l'adaptation à l'échelle microlocale (surtout des travaux sur les herbacées, quelques exemples sur les arbres à Pierroton avec pathogènes et défoliateurs)
- **Besoin de développer des recherches sur l'adaptation à très petite échelle**
- => pose la question de la migration assistée au sein de l'aire de répartition (régénération naturelle vs plantation)
- **Besoin de dispositifs comparant régénération naturelle avec plantation avec des origines différentes**

25-26 septembre 2018 INRA-Pierroton

Colloque « Biodiversité, gestion forestière, changement climatique et politiques publiques »