

# GNB: Projet de recherche finalisée à l'interface recherche-gestion et ses interactions avec BGF

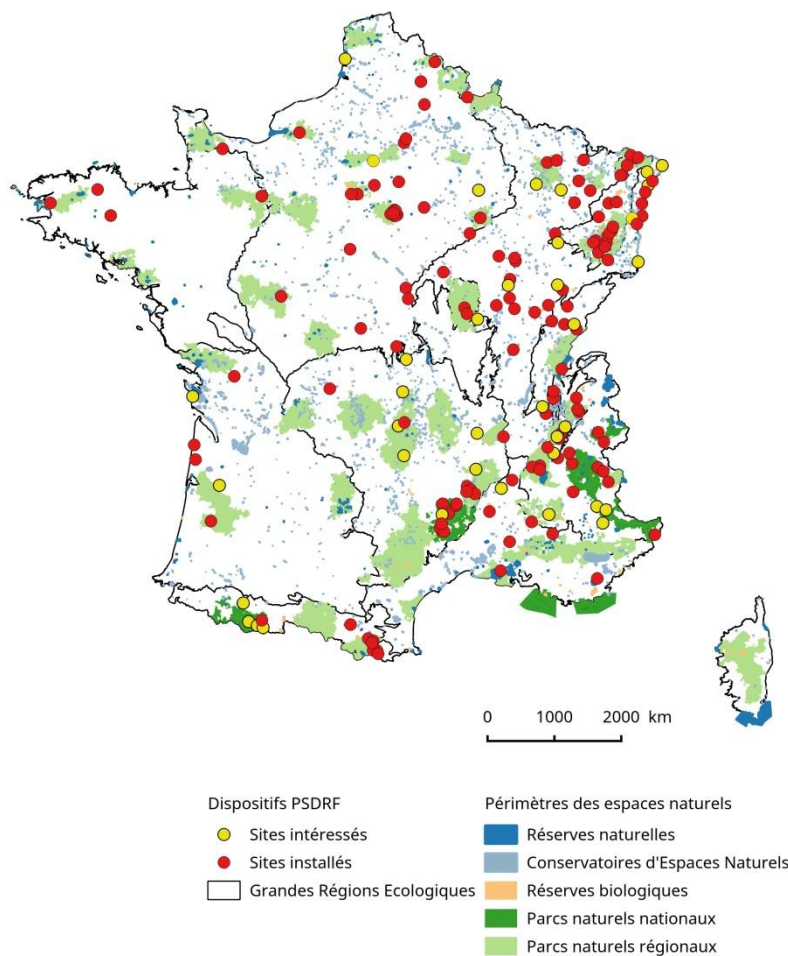
Gosselin, F. , Boulanger, V., Debaive, N., Paillet, Y., Gosselin, M., Durrieu, S., Larrieu, L., Mårell, A., Archaux, F., Bouget, C., Gilg, O., Rocquencourt, A., Drapier, N., Dauffy-Richard, E.

Irstea, ONF, RNF, INRA

26 septembre 2018



# Les réserves forestières françaises



**Des statuts complémentaires : RB – RN – RI-PN, réunies dans un réseau d'observation unique**

## Réserves biologiques :

- Espaces relevant du régime forestier.
- Typologie repose sur principes de gestion : libre évolution (RBI), gestion conservatoire (RBD)
- 48 000 ha

## Réserves naturelles :

- Applicables à tous types de statuts fonciers.
- Typologie repose sur l'autorité de classement : État (RNN), Régions (RNR), CTC (RNC)
- 120 RN forestières / 53 000 ha

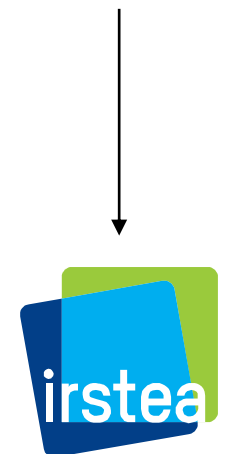
**→ Dans le cadre de GNB, « réserve » entendu au sens de « réserve intégrale »**

25-26 septembre 2018 INRA-Pierroton

Colloque « Biodiversité, gestion forestière, changement climatique et politiques publiques »

# Des questions des gestionnaires aux questions des chercheurs

- Questions stratégiques :
  - Comment l'outil « réserve » agit-il sur la biodiversité ?
  - Quels éléments de structure restaure-t-on par la libre évolution ?
  - Comment les réserves peuvent-elles nourrir les stratégies de gestion forestière ?
- Questions techniques:
  - Quels compartiments de biodiversité sont sensibles à la mise en réserve ?
  - Quelles relations entre biodiversité et indicateurs de gestion forestière ?



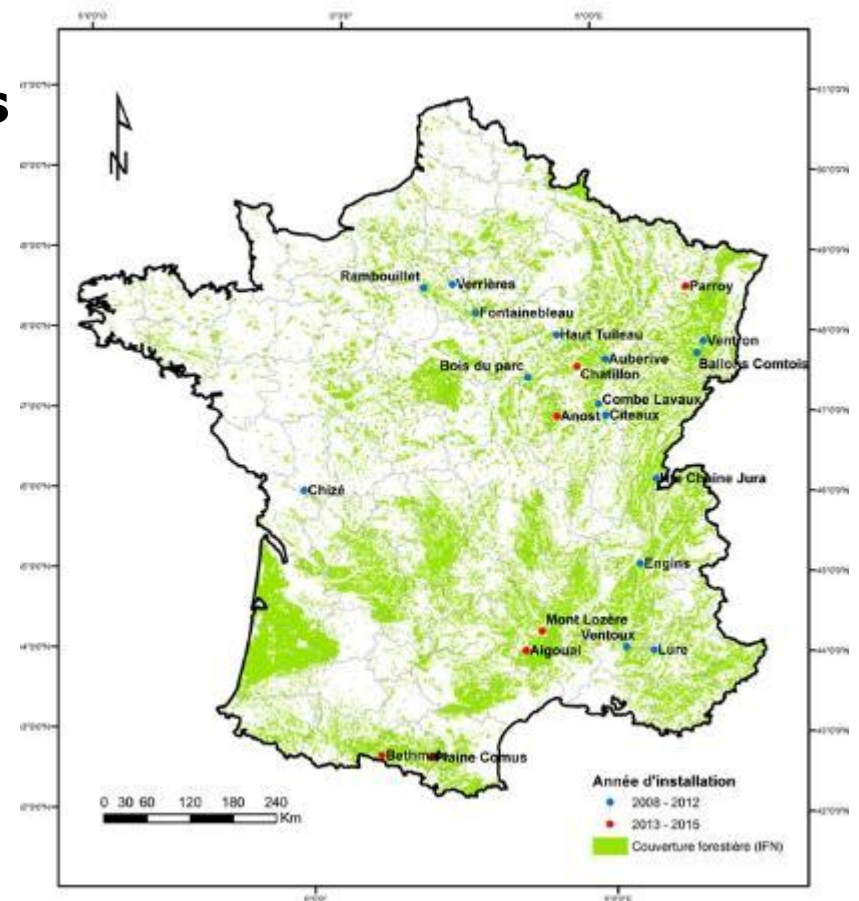
## Conception d'un projet de recherche original : Tirer profit du réseau des réserves

→ Sortir des cas particuliers

Fin 2017: 282 placettes dans **22 massifs**

→ Coupler une réserve en **libre évolution** et son « équivalent » en **exploité**.

→ Mesure du **peuplement** & de la biodiversité de **7 groupes taxonomiques**



## BGF et GNB: de multiples interactions

- **Financement** de 3 ans (2010-2013) parmi d'autres financements (ONF, Ministère en charge de l'écologie; 2008-2018)
- **Interactions avec les autres projets** de la tranche 2010-2013
- **Interactions via les animations** (Statistiques Bayésiennes 2012, Méta-analyses 2015, Analyse de la magnitude des effets 2018)

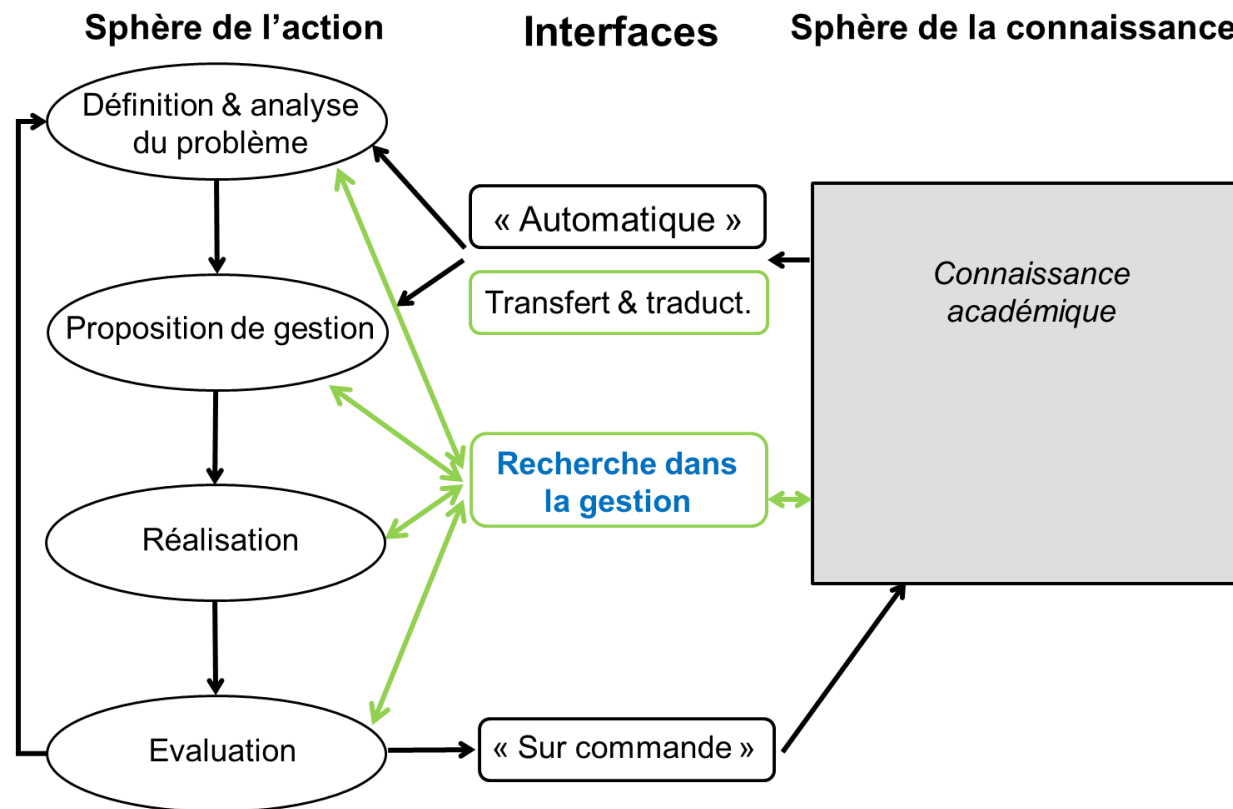
*25-26 septembre 2018 INRA-Pierroton*

*Colloque « Biodiversité, gestion forestière, changement climatique et politiques publiques »*

## **GNB : un « projet-type » de BGF?**

- **Un des projets ayant intégré gestionnaires et chercheurs**
- **Au-delà de la production académique:**
  - **Questions des gestionnaires (infra)**
  - **Développement de méthodes d'analyse d'intérêt pour les gestionnaires (recherche de seuils, analyse de la magnitude des relations...)**
  - **Efforts de transferts oraux et écrits des résultats auprès des gestionnaires (ONF, RNF...)**
  - **Interactions approfondies entre labos et réseaux naturalistes de l'ONF**

# GNB: un exemple de recherche dans la gestion?

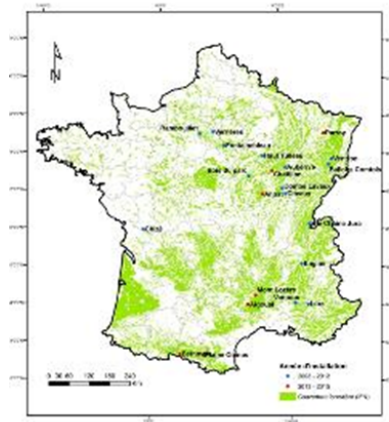
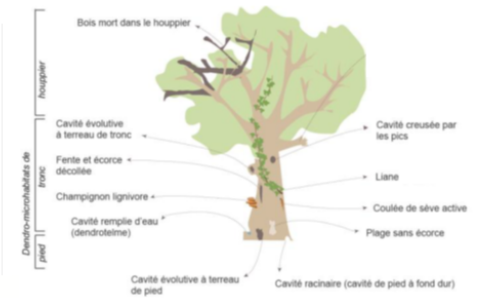
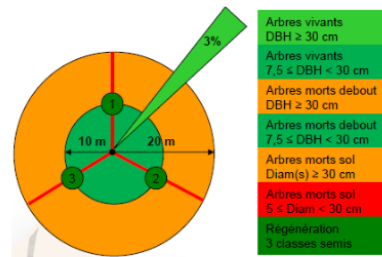


Adapté de Gosselin et al. (2018) J. Env. Management

25-26 septembre 2018 INRA-Pierroton

Colloque « Biodiversité, gestion forestière, changement climatique et politiques publiques »

# GNB: un exemple de gestion(naires) dans la recherche?



**Très forte mobilisation des responsables de réserves et des membres des réseaux naturalistes**





# GNB: une interface recherche-gestion à profits partagés



↳ Pour les Scientifiques :

Acquisition d'un jeu de données hors du commun

Mise au point de méthodes rigoureuses

Publication de résultats originaux



↳ Pour les Gestionnaires :

Valorisation des compétences taxonomistes

Mise au point de protocoles

Apport de résultats éclairants

Expérience de la rigueur scientifique



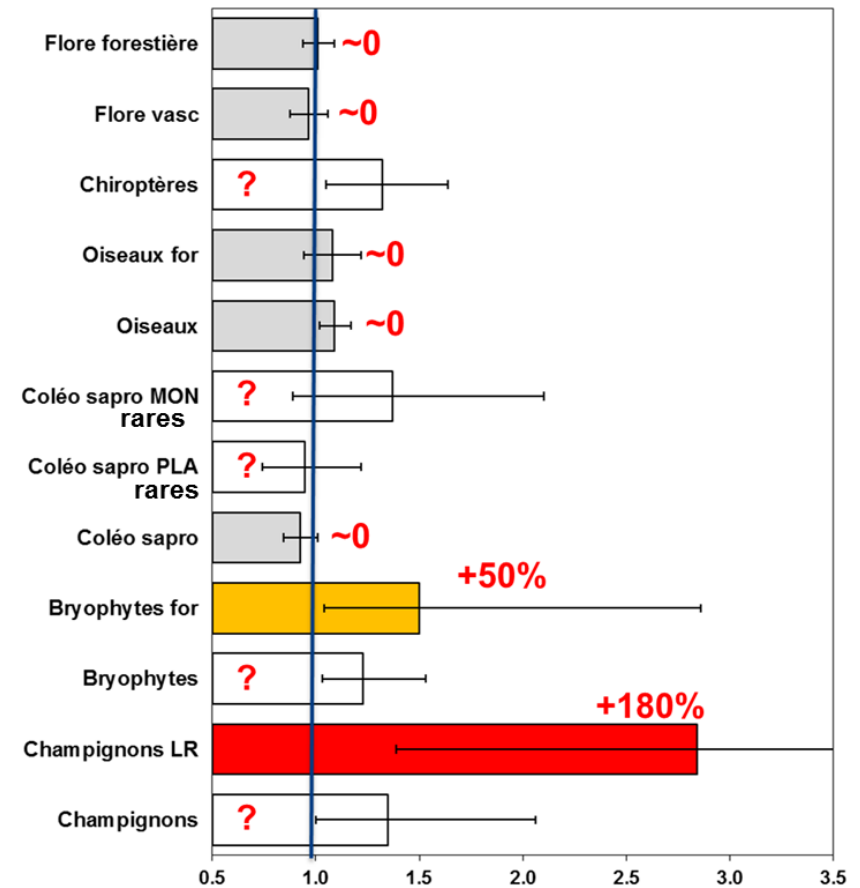
## Exemple de résultat écologique

Effet de l'arrêt d'exploitation  
sur la richesse spécifique :

Effet fort et non négligeable pour  
Champignons menacés et bryo  
forestières

Pas d'effet pour flore, oiseaux et coléo  
sapro

Pas de conclusion possible : chiroptères,  
sapro rares, bryophytes, champignons



Rapport GNB (2014)

## GNB et les questions pour BGF

- approches diachroniques: suivis; évaluations de modalité de gestion; apports de la télédétection
- variation des relations gestion-biodiversité ou des mécanismes associés dans l'espace, dans le temps ou suivant le contexte écologique
- méthodologie: généraliser les approches statistiques prenant en compte l'autocorrélation spatiale, des relations non-linéaires et analysant la magnitude des effets

*25-26 septembre 2018 INRA-Pierroton*

*Colloque « Biodiversité, gestion forestière, changement climatique et politiques publiques »*

