

Etre à l'écoute du bruit « sourd » du terrain

**Olivier PICARD, Responsable Recherche &
Développement**

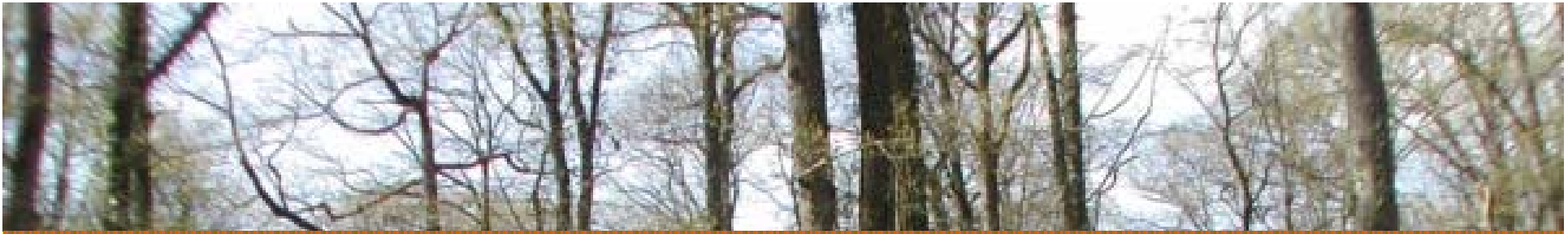




Place et rôle de l'IDF

- 🌍 **Les « antennes » de l'IDF : le réseau du développement, les GT et maintenant, les réseaux de correspondants CRPF**
- 🌍 **Les réseaux des CRPF se structurent depuis la fusion de l'IDF avec le CNPPF**
 - **Création du pôle expérimentation de la forêt privée,**
 - **Création de réseaux thématique de correspondants : environnement, changement climatique, SIG...**
- 🌍 **Légitimité pour interpeller les chercheurs et les décideurs politiques au nom de la profession sur des dossiers techniques**





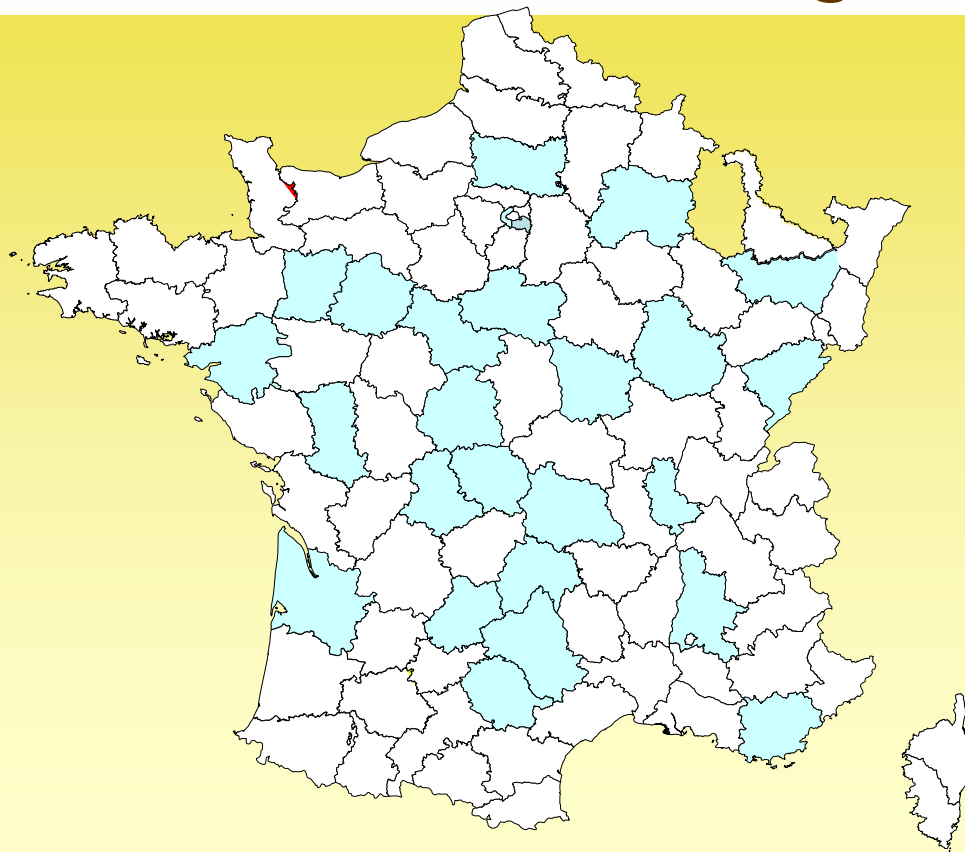
A titre d'exemple :

- 🌍 **L'impact du changement climatique sur la gestion forestière : problème sensible pour les sylviculteurs...**
 - **Il engage l'avenir**
 - **Il peut remettre en question des notions fondamentales du fonctionnement des écosystèmes : stations, aire de répartition d'essences...**
 - **Il concerne des décisions sylvicoles d'aujourd'hui**





Changement climatique Intérêt général !



**Au total, une quarantaine
d'interventions sur la
période 2005 - 2007**





Écouter les nouvelles questions

Des questions remontent par les réseaux du développement forestier :

🌍 Comment régénérer ma forêt ? Régénération naturelle ou plantation ? Avec quel matériel végétal ? Quelle provenance ? Quelles espèces ?

🌍 Ma station va-t-elle évoluer au cours du temps ? Comment évaluer le bilan hydrique du sol ?

🌍 Quelle sylviculture est la plus adaptée ?

🌍 Y aura-t-il plus de risques ? Plus d'aléas ? Comment y faire face ?

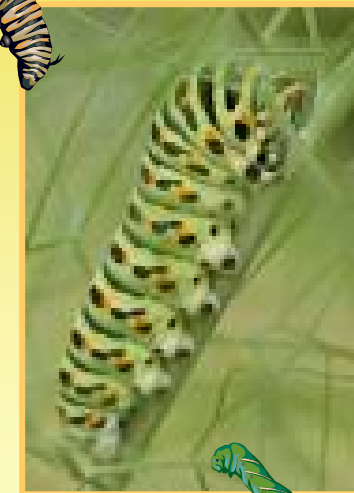
🌍 Quelle production à terme ?



Traduire des demandes éparses, en questions structurées

5 niveaux de préoccupations identifiés :

- 🌍 **Matériel végétal**
- 🌍 **Stations**
- 🌍 **Sylviculture**
- 🌍 **Risques**
- 🌍 **Production forestière**



Formalisation des questions
Définition d'actions de R&D





Ces questions alimentent aussi la réflexion de l'IDF

Deux questions ont été approfondies et on fait l'objet de notes :

- 🌍 **Le matériel végétal**
- 🌍 **Les stations**

Les sylviculteurs sont inquiets pour l'avenir, et ont des demandes:

- 🌍 **Quelles stratégies sylvicoles pour le renouvellement des peuplements ?**
 - **Avec quel matériel végétal ?**
- 🌍 **Quels outils de diagnostic pour anticiper le devenir des stations ?**





Quelques orientations du programme de l'IDF

Ces questions professionnelles se retrouvent dans les points suivants :

Matériel végétal : autécologie des essences, recensement de références « exceptionnelles »

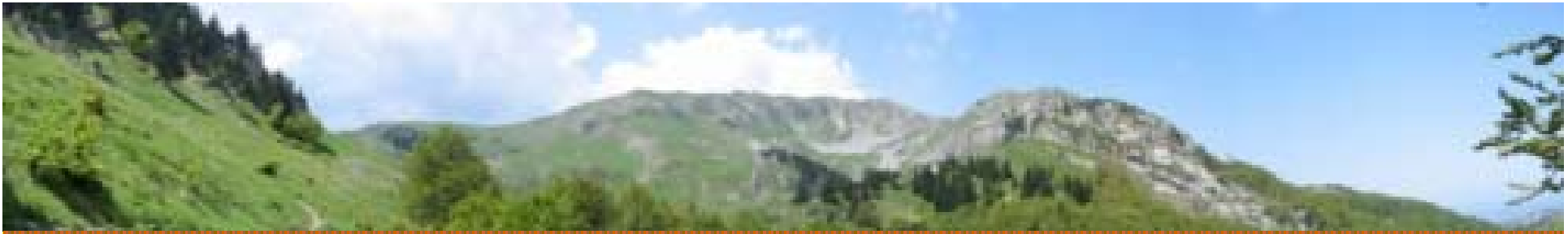
Stations : bilan hydrique, cartographie des risques

Sylviculture : diagnostic des peuplements en place, actions sylvicoles adaptées

Risques : tempête, sanitaire, incendies

Production : cartes des productions et aires potentielles





Les professionnels valident ces questions

Les ingénieurs de l'IDF et leurs réseaux, trient les demandes, répondent avec les connaissances disponibles, structurent les questions à transmettre à la recherche

Des contacts ont été pris avec différentes équipes de recherche, pour évaluer ce qu'on sait et ce qui reste à connaître

Ces questions se retrouvent dans deux notes qui ont été soumises aux avis, aux critiques des représentants des organismes représentant les sylviculteurs

Les questions scientifiques et techniques deviennent alors des questions professionnelles





Principales questions posées :

Pour le matériel végétal :

- 🌍 Autécologie des essences, résistance au stress hydrique
- 🌍 Infléchissement de programmes d'amélioration
- 🌍 Adaptation de la réglementation, tests de nouvelles essences et production de semence et plants

Pour les stations :

- 🌍 Evaluation du bilan hydrique des sols, localisation des zones à risques
- 🌍 Harmonisation des catalogues de stations, évaluation des chances de maintien des espèces actuelles
- 🌍 Détection des espèces « bonnes candidates » à moyen et long terme





Que deviennent ces interpellations ?

Ces questions, sont adressées en priorité :

- 🌍 **À la communauté scientifique,**
- 🌍 **À l'administration forestière**

- 🌍 **Afin d'avoir des réponses sur les aspects scientifiques ,
comme la connaissance des essences, ou l'orientation
des programmes de recherche**

- 🌍 **Mais aussi des réponses sur les aspects réglementaires
et de politique forestière, pour initier et accompagner des
orientations scientifiques**





Conditions de la réussite

- 🌐 **Compatibilité entre le pas de temps de la gestion, et celui de la recherche**
- 🌐 **L'expérimentation, avec le recyclage de l'existant, doit permettre de gagner du temps ?**
- 🌐 **La mise en réseau des personnes accélère la circulation de l'information et le partage des connaissances**
- 🌐 **Une demande professionnelle, est-elle susceptible de déclencher un programme de recherche ?**





Diffuser largement pour rendre cohérent les démarches régionales

Sur des sujets d'actualité, comme le changement climatique, la tentation est grande, grâce à l'appui des collectivités locales, de développer des nombreux outils régionaux,

Mais les interlocuteurs de la recherche ne sont pas nombreux,

Nécessité de mettre ces initiatives en synergie, de proposer des méthodes de travail communes, de mettre l'accent sur les complémentarités au bénéfice de tous

Le transfert, c'est faire circuler l'information, pour en faire bénéficier le plus grand nombre et éviter les redondances

